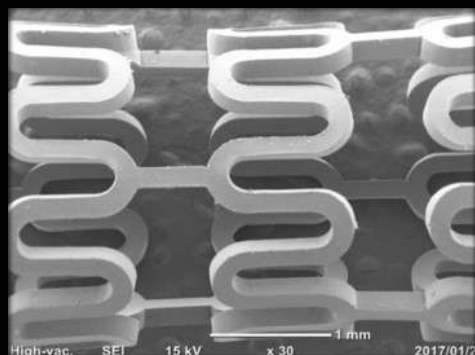


超短パルスレーザーによる

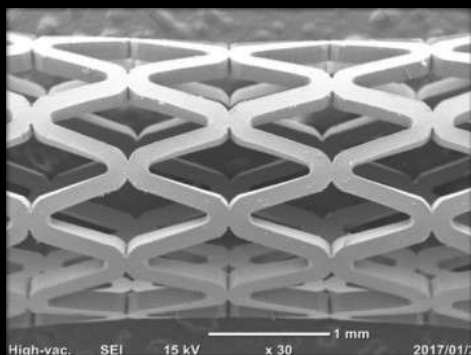
極細樹脂チューブへのマイクロ微細加工

- 特徴 1 外径 1mm 以下の極細樹脂チューブへの微細加工が可能
- 特徴 2 熱ひずみ、バリ、溶融物の無い高品質な加工が可能
- 特徴 3 樹脂の種類を問わず加工する事が可能

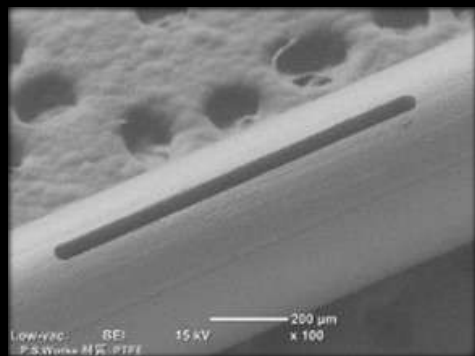
加工事例



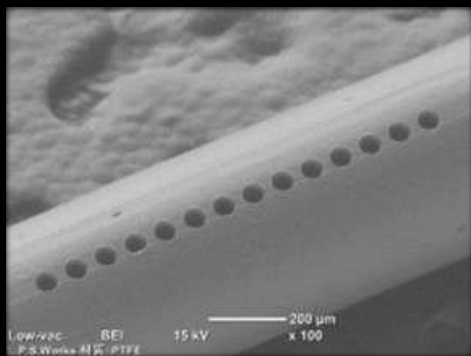
ポリ乳酸樹脂 (PLA)
外径： $\Phi 2.55$ mm / 内径： $\Phi 2.20$ mm
長さ：約 25 mm



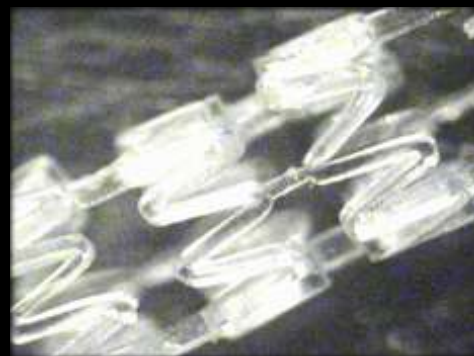
ポリ乳酸樹脂 (PLA)
外径： $\Phi 2.55$ mm / 内径： $\Phi 2.20$ mm
長さ：約 25 mm



PTFE チューブ (フッ素樹脂)
外径： $\Phi 500$ μ m / 内径： $\Phi 200$ μ m
50 μ m 幅スリット孔



PTFE チューブ (フッ素樹脂)
外径： $\Phi 500$ μ m / 内径： $\Phi 200$ μ m
 $\Phi 50$ μ m 片側貫通孔



活用事例

- ・ 医療用カテーテル先端への微細穴加工
- ・ 次世代樹脂製ステント



株式会社リプス・ワークス

〒144-0033 東京都大田区東糀谷 6-4-17 OTA テクノ CORE 409 号室

TEL : 03-3745-0330 FAX : 03-3745-0331

URL : <https://www.lps-works.com> E-mail : sales@lps-works.com