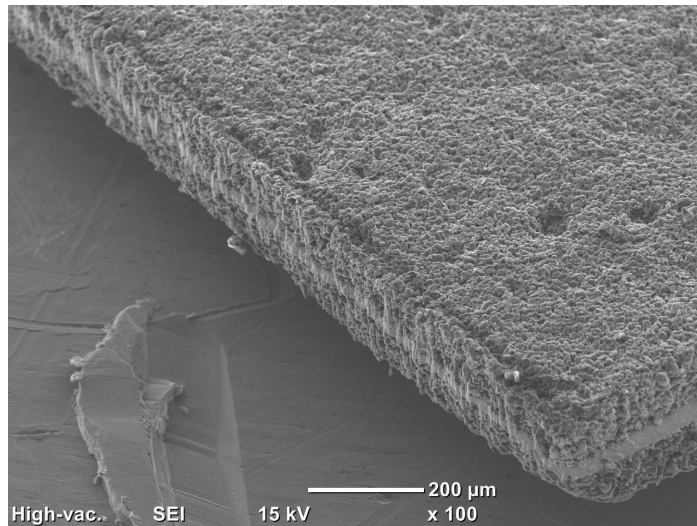


# LiB（リチウムイオン電池）電極の高品質切断

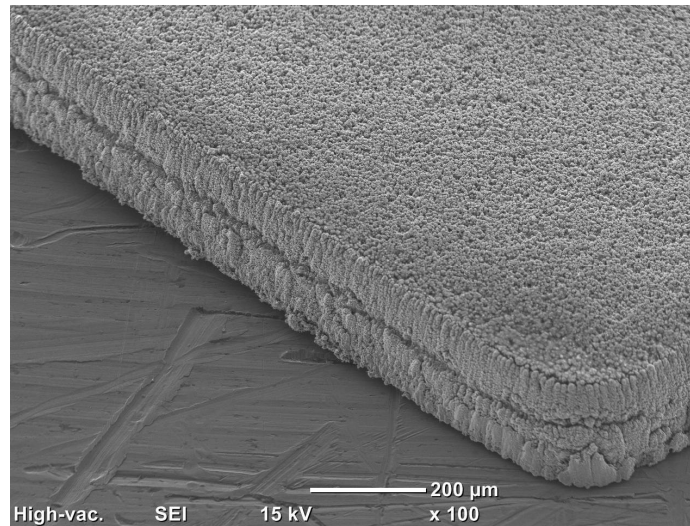
- ✓ 活物質/金属集電体の積層材料を一括切断
- ✓ 溶融・バリなど熱影響が極小で高品質な切断が可能
- ✓ 抜き・プレスなどでは困難な微細複雑形状も切断が可能
- ✓ フレキシブルな形状変更が可能な為、初期段階での試作加工に最適

黒鉛系負極



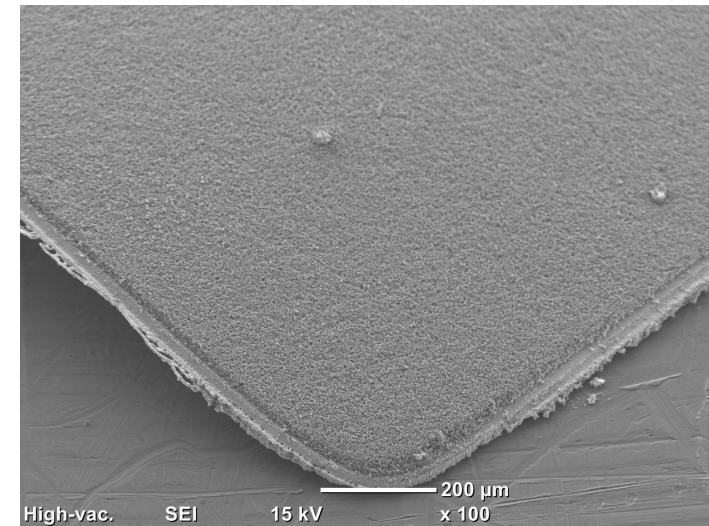
集電体：銅箔 厚さ：10μm  
塗工部位厚：205μm

三元系(NCM)正極



集電体：アルミ箔 厚さ：20μm  
塗工部位厚：180μm

Si系負極



集電体：ニッケルめっき鋼箔 厚さ：10μm  
塗工部位厚：50μm